

## MAN 10.224 MLF

### Baujahr 1999



### Fahrzeugbeschreibung

<b>Fahrgestell</b> <ul style="list-style-type: none"> <li>• MAN 10.224 MLF 16/12</li> <li>• Motorleistung 240 PS</li> <li>• Abmessungen 6,70 m x 2,32 m x 3 m</li> <li>• Differenzialsperre</li> <li>• KM- 73.200</li> </ul>	<b>Kabine</b> <ul style="list-style-type: none"> <li>• Besatzung Gruppe (9 Personen)</li> <li>• MAN Doppelkabine (Crew Cab)</li> <li>• Farbgebung, RAL 3000</li> </ul>
<b>Geräteräume</b> <ul style="list-style-type: none"> <li>• Jeweils 3 Geräteräume (Links+Rechts) 1 Pumpenraum (Heck)</li> <li>• Großzügiger Stauraum, Sichere Befestigung der Beladung, Staukästen</li> </ul>	<b>Aufbau</b> <ul style="list-style-type: none"> <li>• Ziegler</li> </ul>



### Sondersignalanlage

- Zwei blaue Rundumleuchten auf dem Dach
- Zwei blaue LED Frontblitzer auf der Motorhaube
- Eine blaue Rundumleuchte auf dem hinteren Aufbau
- Tonfolgeanlage mit verschiedenen Sirenentönen

### Beleuchtung

- Geräteraumbeleuchtung
- Pumpenraumbeleuchtung
- Kabinenbeleuchtung
- Lichtmast auf Wunsch

### Weitere Ausstattung

- Ladeerhaltung
- Dachmonitor (Auf Wunsch)
- Beleuchtete Bedienelemente
- Standheizung (Webasto)
- Anhängerkupplung
- PA Halterung

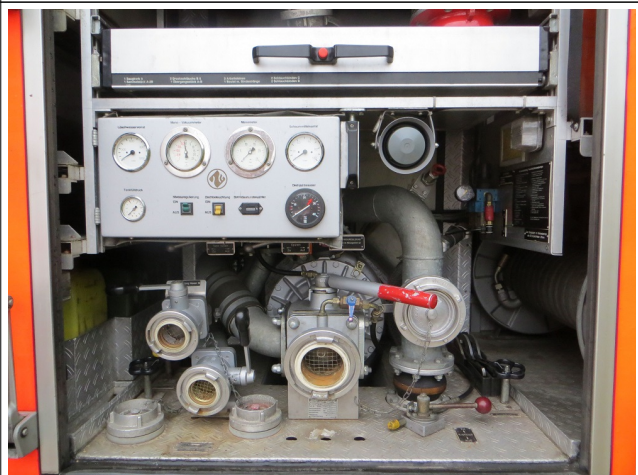
### Vorteile

- Durch die kompakten Maße dieses Fahrzeuges, ist es besonders wendig und auch in engen Straßen und Gassen (Behinderung durch geparkte Autos) sehr gut einsetzbar.



### Feuerlöschpumpe

- Hersteller: Ziegler
- Modell: FP 16/8







### **Wunschausstattung**

- Lichtmast
- Rückfahrkamera
- Diese und weitere Extras können zum Selbstkostenpreis eingebaut werden.

### **Wartung**

- Das Fahrzeug ist selbstverständlich von uns aufbereitet worden. Alle Inspektionsarbeiten sind von uns durchgeführt worden.
- Die TÜV und SP Prüfung sind aktuell



Das Fahrzeug, ist sofort Einsatzbereit, und kann in Berlin besichtigt werden.

Sollten Sie noch weitere Fragen haben, so stehen wir Ihnen gerne zur Verfügung.

Zu einer Probefahrt und Besichtigung sind Sie nach vorheriger Terminabsprache Herzlich in Berlin eingeladen.

Gerne senden wir Ihnen weitere von ihnen gewünschte Informationen und Detailfotos zu.

Sollten Sie mit der DB oder dem Flugzeug anreisen wollen, so holen wir Sie gerne ab. Für ein Hotel oder Pension in unserer Nähe ist auch schon gesorgt.

Wir freuen uns auf Ihre Antwort



Weitere Bilder



Technische Änderungen behalten wir uns vor. Alle Angaben sind ohne Gewähr.